

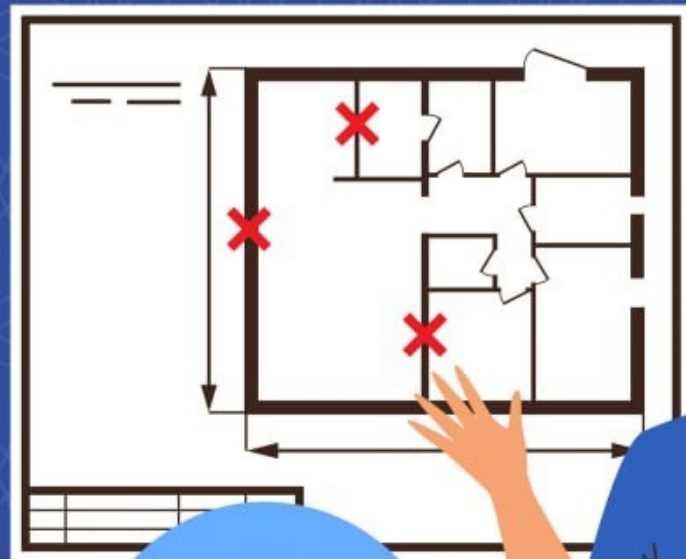


ПРАВИТЕЛЬСТВО
МОСКОВСКОЙ
ОБЛАСТИ



ГОСУДАРСТВЕННАЯ
ЖИЛИЩНАЯ ИНСПЕКЦИЯ
МОСКОВСКОЙ ОБЛАСТИ

ПЕРЕПЛАНИРОВКА В МНОГОКВАРТИРНОМ ДОМЕ



ЧТО ВАЖНО ЗНАТЬ



ПРАВИТЕЛЬСТВО
МОСКОВСКОЙ
ОБЛАСТИ



ГОСУДАРСТВЕННАЯ
ЖИЛИЩНАЯ ИНСПЕКЦИЯ
МОСКОВСКОЙ ОБЛАСТИ



ПЕРЕПЛАНИРОВКА В МКД ВЫПОЛНЯЕТСЯ:

- ▶ с соблюдением требований законодательства
- ▶ при наличии предварительного **согласования от администрации городского округа**

Подробная информация о порядке согласования перепланировки указана на портале государственных и муниципальных услуг Московской области





ЗАПРЕЩЕНЫ:

- ▶ расширение санузла и ванной за счет жилых комнат и кухни, расширение кухни за счет жилых комнат
- ▶ объединение внутренних помещений квартиры с лоджиями и балконами
- ▶ объединение жилой комнаты и газифицированной кухни
- ▶ демонтаж и уменьшение сечения вентиляционных каналов
- ▶ вынос отопительных приборов на лоджии, балконы



ПРАВИТЕЛЬСТВО
МОСКОВСКОЙ
ОБЛАСТИ



ГОСУДАРСТВЕННАЯ
ЖИЛИЩНАЯ ИНСПЕКЦИЯ
МОСКОВСКОЙ ОБЛАСТИ



ТРЕБОВАНИЯ
К ПРОЕКТУ



ТИПОВОЙ
ПРОЕКТ





ПРАВИТЕЛЬСТВО
МОСКОВСКОЙ
ОБЛАСТИ



ГОСУДАРСТВЕННАЯ
ЖИЛИЩНАЯ ИНСПЕКЦИЯ
МОСКОВСКОЙ ОБЛАСТИ

ОТВЕТСТВЕННОСТЬ СОБСТВЕННИКА ЗА НЕЗАКОННУЮ ПЕРЕПЛАНИРОВКУ:



▶ обязан вернуть помещение
в исходное состояние



▶ заплатить штраф



2-2,5 тыс. ₽ для физлиц

40-50 тыс. ₽ для юрлиц